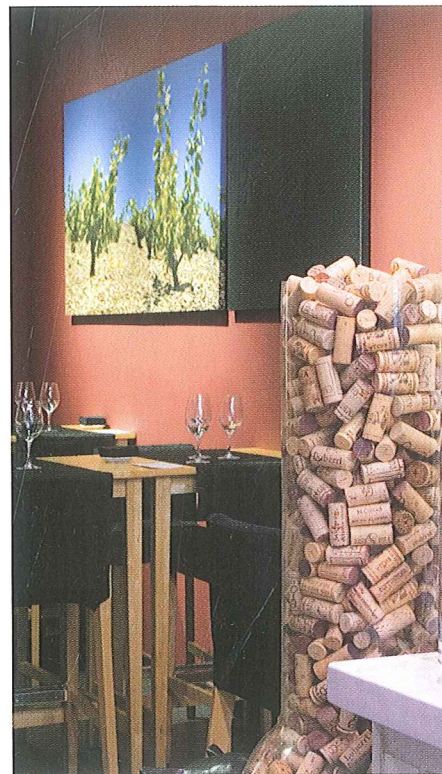
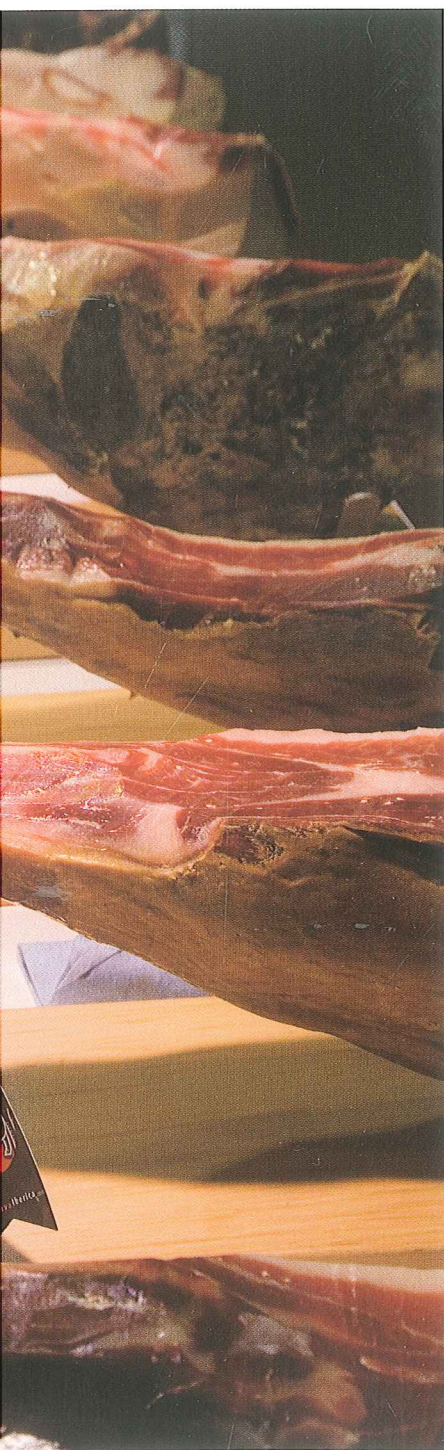


# RESERVA IBÉRICA

*Barcelona*



Reserva Ibérica tuvo sus inicios en la Boquería, donde Manel Marcos trabajaba con su padre en la charcutería familiar desde los 13 años. La inquietud y su espíritu emprendedor le llevan a estudiar Económicas, carrera que compagina con su trabajo.

Manel siempre ha tenido grandes proyectos relacionados con la pasión por la cultura del jamón. Su visión de cómo gestionar el negocio difería de la idea que tenía su familia. Como válvula de escape y con planes para el futuro, Manel estu-

dió el MBA en Esade, lo que le permite trabajar en una empresa industrial para la que viaja por todo el mundo. En estos viajes Manel, siempre pensando en su proyecto gastronómico, se da cuenta de que un producto de alimentación que está bien posicionado internacionalmente es el italiano, y se cuestiona por qué no posicionar también un producto español tan excelente como el jamón.

Gracias a estas reflexiones nace Reserva Ibérica, en 2005, desde donde exporta el producto a Japón. Reserva

